

Nuovo Polo dell'infanzia di Belmonte

ASILO NIDO E
SCUOLA DELL'INFANZIA

QUADRO ECONOMICO:

€ 5 120 000

IL PROGETTO IN BREVE

Il progetto prevede la costruzione di un asilo nido ed una scuola dell'infanzia in via Belmonte, in località Ponte a Niccheri, che faranno parte di un più ampio polo per l'istruzione che comprende la scuola media Redi e la biblioteca comunale.

I due servizi occuperanno edifici distinti indipendenti, ma ravvicinati, formalmente integrati e progettati per condividere spazi all'aperto sia di pertinenza che urbani. Le nuove costruzioni saranno realizzate con strutture in legno in X.LAM e nel rispetto della normativa NZEB.





COMUNE DI
BAGNO A RIPOLI



Nuovo Polo dell'infanzia di Belmonte

ASILO NIDO E SCUOLA
DELL'INFANZIA





COMUNE DI
BAGNO A RIPOLI



Finanziato
dall'Unione europea
NextGenerationEU

Nuovo Polo dell'infanzia di Belmonte

ASILO NIDO E SCUOLA
DELL'INFANZIA



Finanziato
dall'Unione europea
NextGenerationEU



Mensa Scuola Marconi

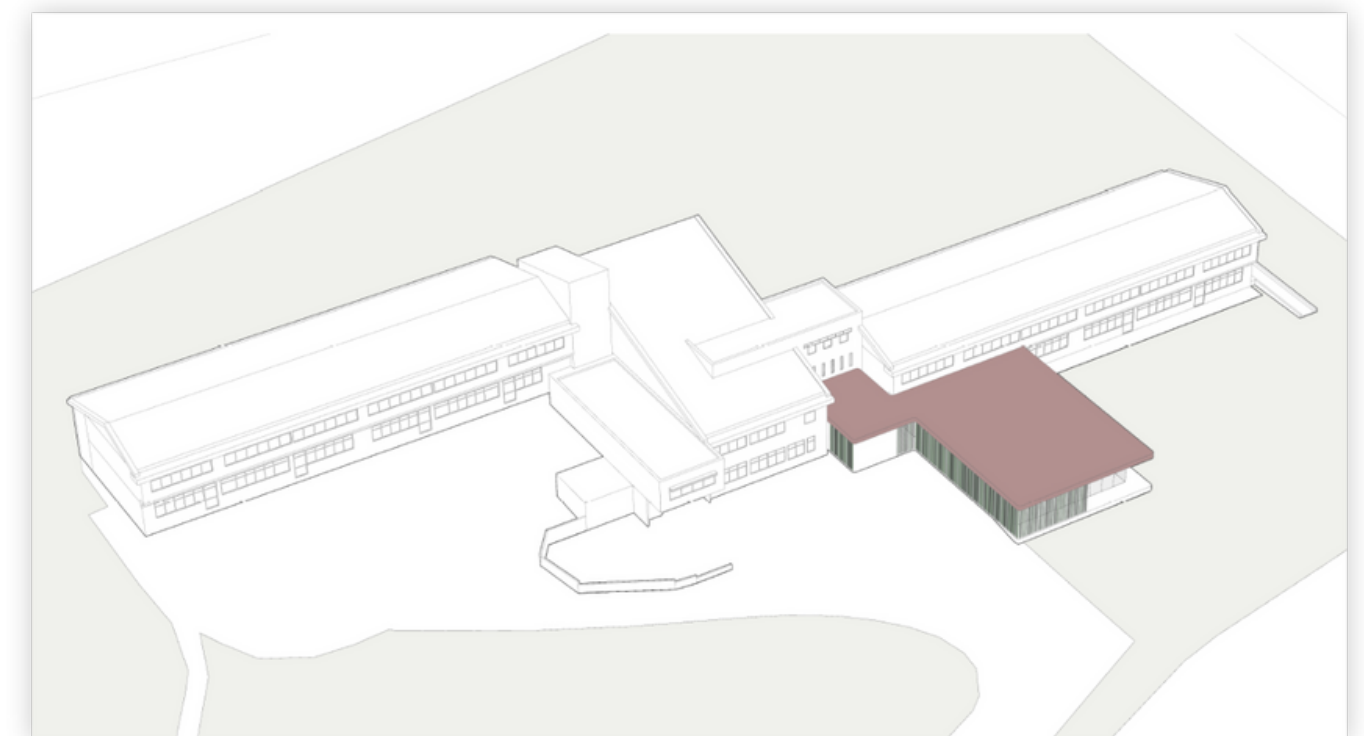
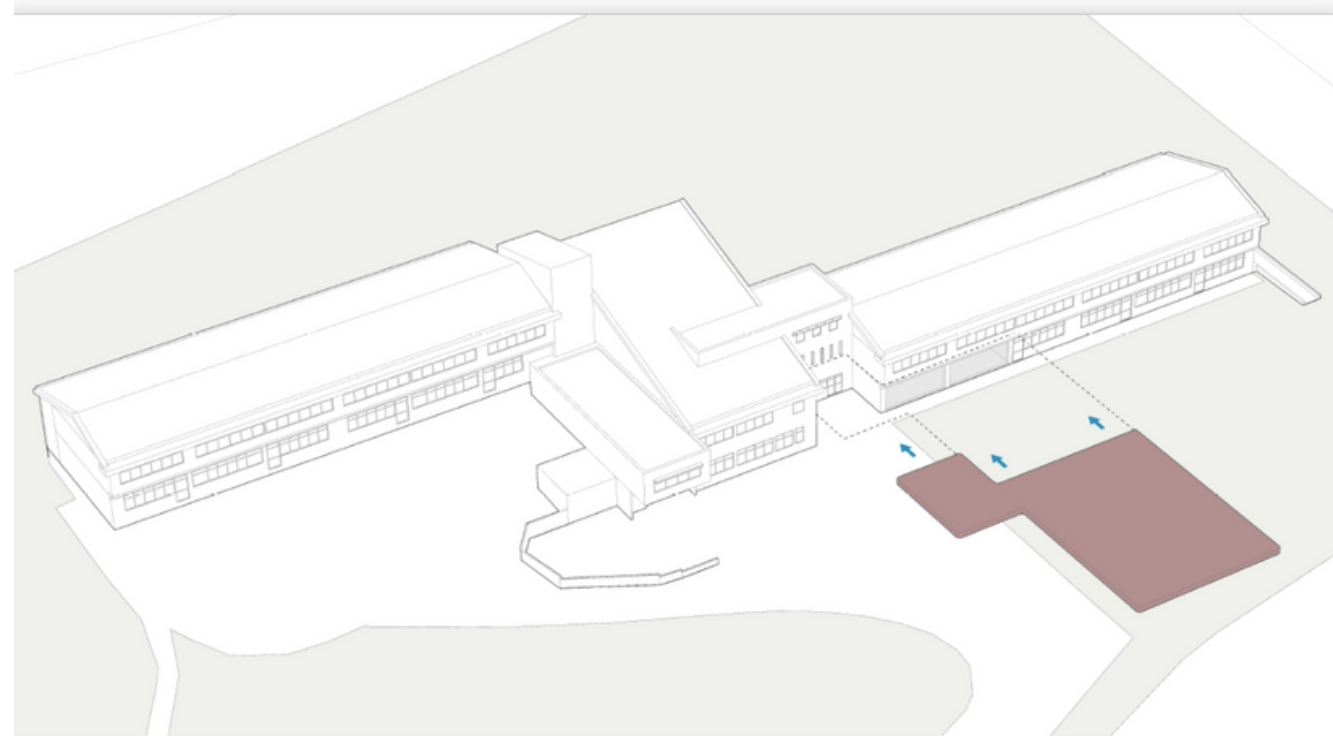
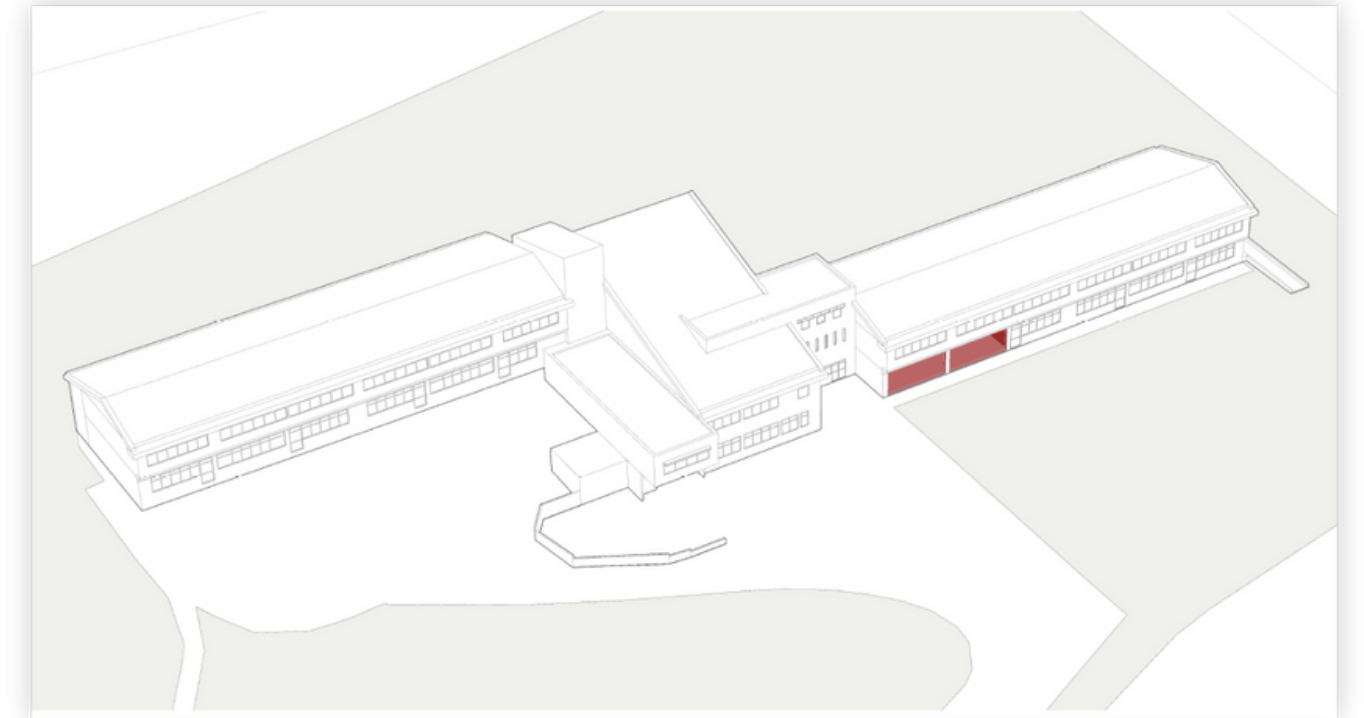
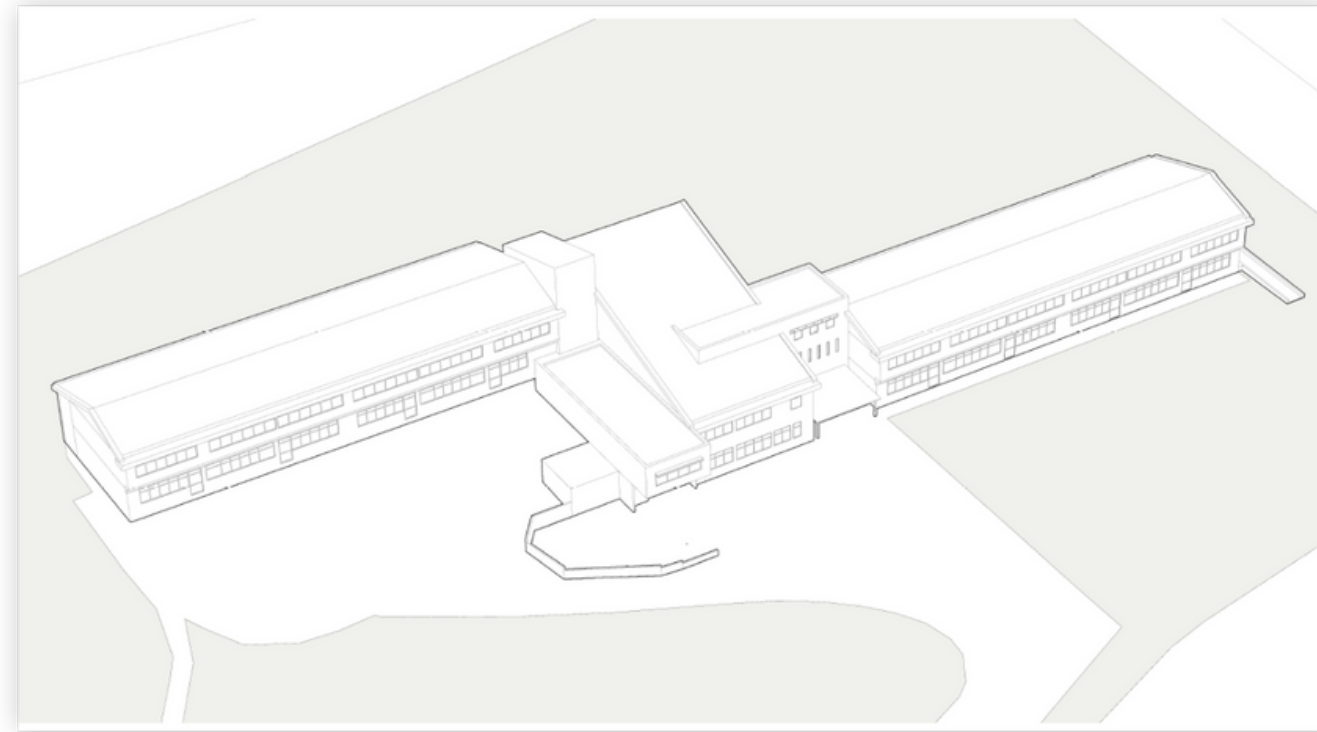
AMPLIAMENTO DI UNA
SCUOLA ESISTENTE

QUADRO ECONOMICO:

€ 750 000

IL PROGETTO IN BREVE

L'ampliamento della nuova mensa avrà una funzione strategica nei confronti dell'intero plesso didattico poiché, oltre a risolvere un problema strettamente funzionale connesso alla dotazione e all'utilizzo degli spazi per la refezione, il nuovo fabbricato consentirà di attivare una vera e propria rigenerazione su più fronti, sul piano estetico e funzionale sia per l'uso degli spazi interni che esterni.





COMUNE DI
BAGNO A RIPOLI



Finanziato
dall'Unione europea
NextGenerationEU

Mensa

AMPLIAMENTO DI UNA
SCUOLA ESISTENTE

Scuola Marconi



Finanziato
dall'Unione europea
NextGenerationEU

