



COMUNE DI BAGNO A RIPOLI



# La trasformazione del servizio nell'area collinare dell'Antella

Aprile 2012

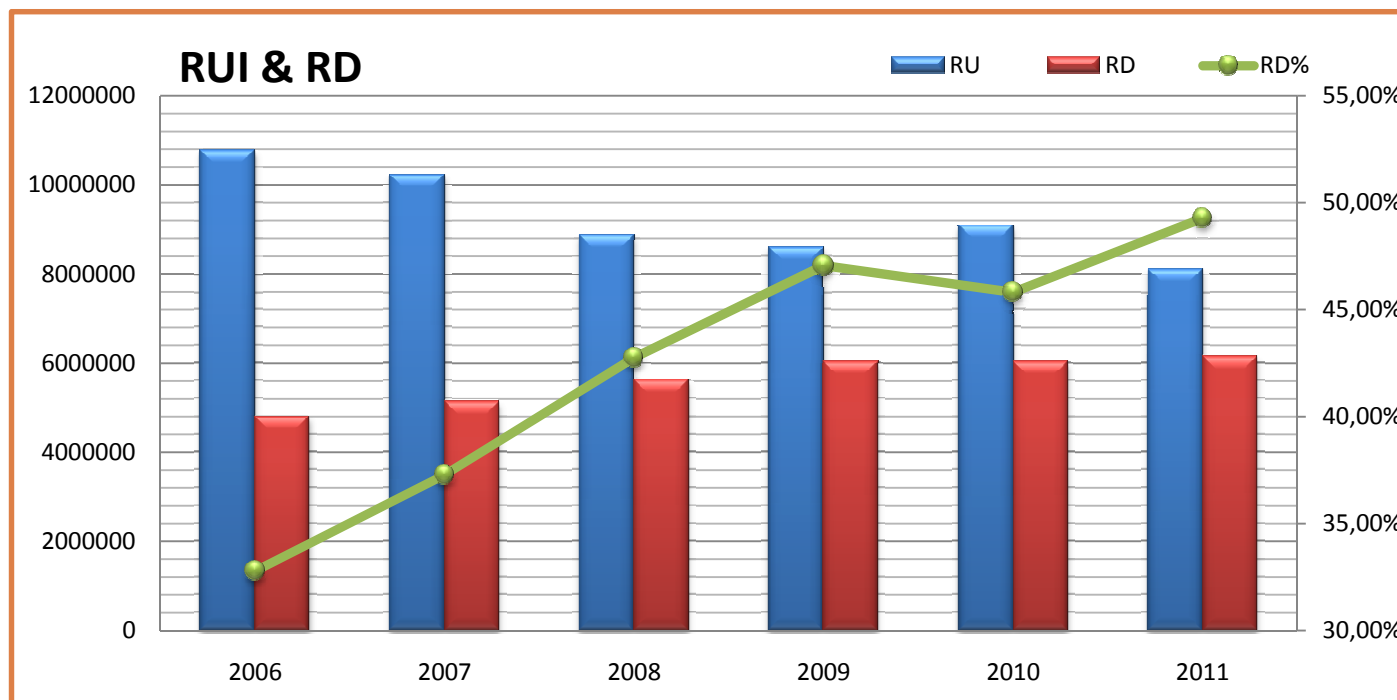


Direzione Pianificazione e Gestione Servizi  
*Igiene Territorio area Est*



# Le raccolte differenziate

## □ Andamento RD Comune



Al termine del 2011, la percentuale di raccolta differenziata ha raggiunto quasi il 50% per un totale di 14.256 tonnellate di rifiuti raccolti.



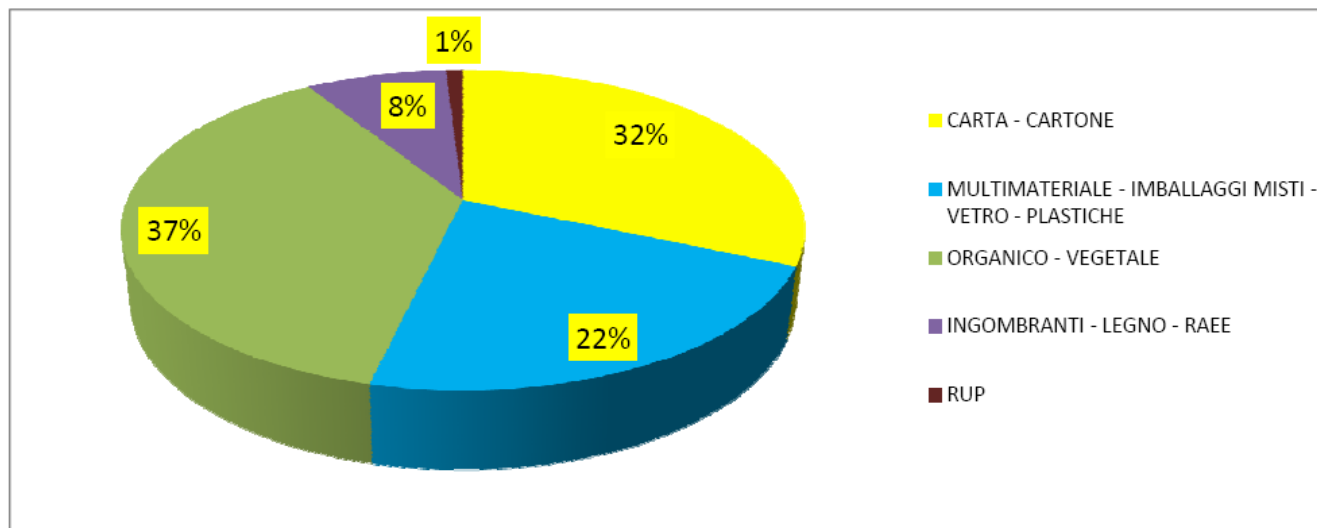
# Le raccolte differenziate

## RACCOLTA DIFFERENZIATA ANNO 2011

dati in t

COMUNE DI BAGNO A RIPOLI	2010	2011
CARTA - CARTONE	1.917	1.938
MULTIMATERIALE - IMBALLAGGI MISTI - VETRO - PLASTICHE	1.399	1.362
ORGANICO - VEGETALE	2.212	2.304
INGOMBRANTI - LEGNO - RAEE	441	491
RUP	70	58
RUI	9.095	8.100
<b>TOTALE RIFIUTI URBANI</b>	<b>15.135</b>	<b>14.254</b>
<b>RD%</b>	<b>45,81%</b>	<b>49,28%</b>

## FRAZIONAMENTO MERCEOLOGICO RACCOLTE DIFFERENZIATE 2011



\* I dati potrebbero essere soggetti a variazione sulla base delle certificazioni effettuate da ARRR



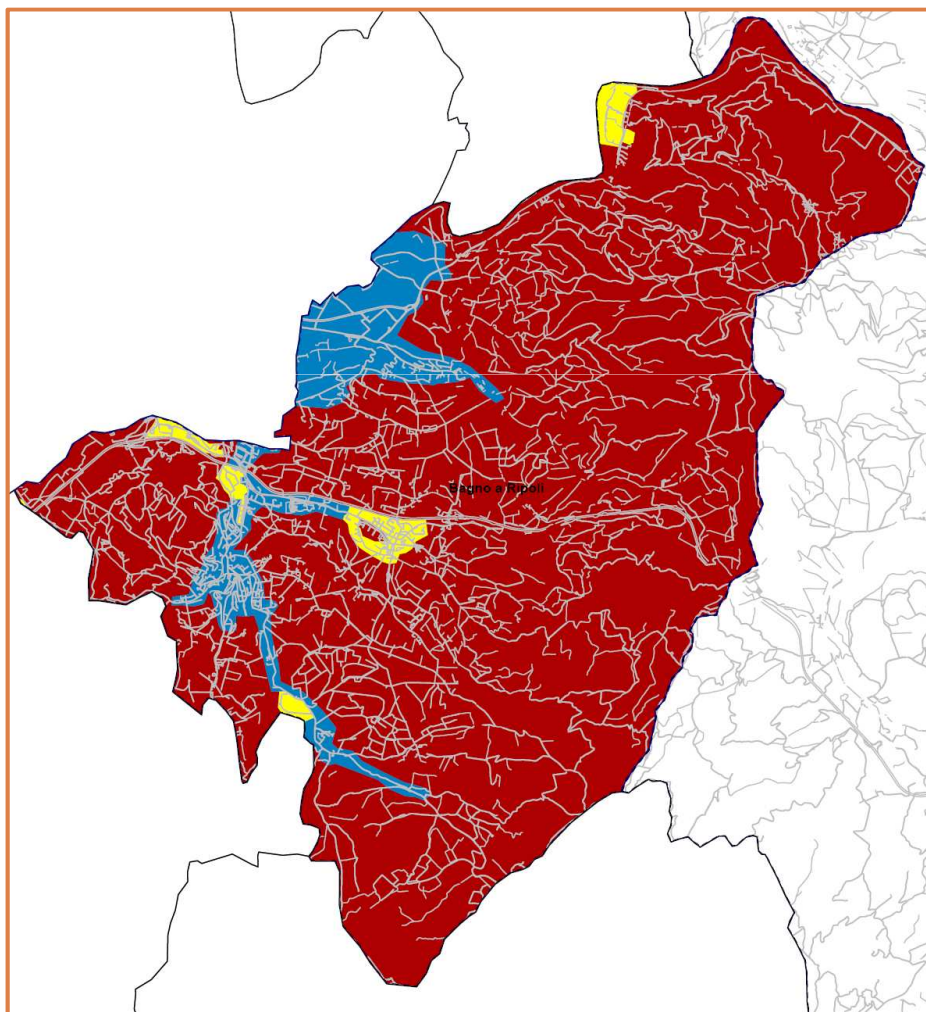
# Le raccolte differenziate 2012

QUADRIFOGLIO SPA		
DIREZIONE DPG		
<b>RACCOLTE DIFFERENZIATE COMUNE DI BAGNO A RIPOLI ( tonn.)</b>		
2012 (gen - mar)		TOTALE
TOTALE	TOTALE RD	1.425,79
	TOTALE RU	1.897,03
	% RD	49,00%
	IC	2,35%

***I primi tre mesi dell'anno confermano l'andamento del 2011***



# Le trasformazioni



**COMUNE DI BAGNO A RIPOLI**

- AREE SERVITE DA POSTAZIONI DI RACCOLTA DI PROSSIMITA
- AREE DI RACCOLTA PORTA A PORTA
- AREE DI RACCOLTA SERVITE DA MULTIPOSTAZIONE SIDE LOADER
- AREE SERVITE DA CASSONETTI CON CALOTTA

Area	Tipologia servizio	tot	%RD
VALLINA	Porta a porta area industriale	311,9	65,44%
VACCIANO CAMPIGLIANO - SCOLIVIGNE	Porta a porta area industriale	348,6	66,68%
VILLA MAGNA CASE SAN ROMOLO	Porta a porta area collinare	235,2	53,90%

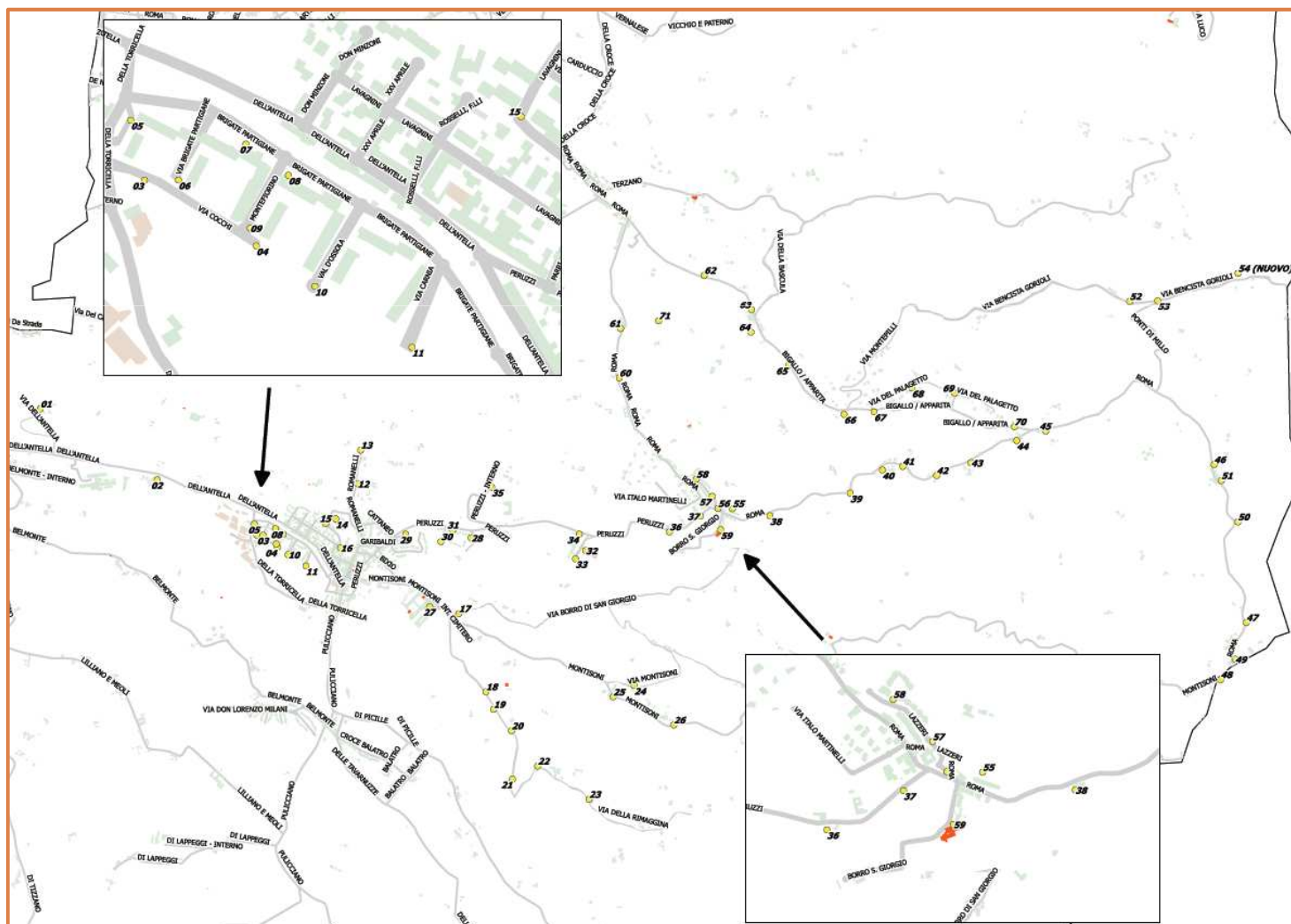


La trasformazione del servizio nell'area dell'Antella



# La trasformazione del servizio

## Collinare Antella - Osteria Nuova – San Donato





# La trasformazione del servizio

## Collinare Antella - Osteria Nuova – San Donato

### □ **Obiettivi**

L'intervento di trasformazione è rivolto all'ottimizzazione del servizio attuale, attraverso

1. miglioramento nell'impiego delle risorse;
2. incremento della quantità e della qualità dei rifiuti raccolti separatamente.

Inoltre è fondamentale puntare all'eliminazione della presenza all'interno dei contenitori stradali di rifiuti speciali conferiti impropriamente dalle aziende nonché di fenomeni di scarico e abbandono di rifiuti accanto alle postazioni stradali.

Infine è fondamentale trovare un soluzione ai problemi di viabilità riscontrati.



# La trasformazione del servizio

## Collinare Antella - Osteria Nuova – San Donato

UTENZE DOMESTICHE	804
UTENZE NON DOMESTICHE	50

Via dell'Antella abitazioni sopra ospedale*
Via Romanelli
Via Petriolo
Via Noccioli
Via de Colli
Via Montisoni
Via della Rimaggina con via del Lonchio
Via Peruzzi dal n° 98 fino a via Roma
Via Borro San Giorgio
Via Lazzeri

Via San Quirico a Ruballa
Via Roma verso San Donato*(da ang. del Bigallo)
Via del Fossato
Via Vecchia Aretina
Via del Bigallo Apparita
Via Valcelli
Via della Torre
Via Montepilli
Via Ponti di Millo
Via Bencistà Gorioli





# La trasformazione del servizio

Saranno installate postazioni di raccolta secondo il modello del porta a porta di prossimità. Vicino a piccoli gruppi di abitazioni, saranno posizionate delle isole di raccolta composte da bidoncini dedicate alla raccolta di multimateriale e indifferenziato. Le abitazioni isolate saranno servite attraverso le postazioni di raccolta collocate lungo la viabilità principale



## Rui + Multimateriale

Conferimento ai bidoni

Nelle zone più densamente abitate saranno installati anche i contenitori per la raccolta dell'**organico**, che potrà essere recuperato in alternativa al compostaggio domestico



## Carta

Raccolta a sacchi con conferimento del rifiuto in orario concordato 1 volta alla settimana

**II MERCOLEDI'**



La trasformazione del servizio nell'area dell'Antella



# La trasformazione del servizio

ANTELLA



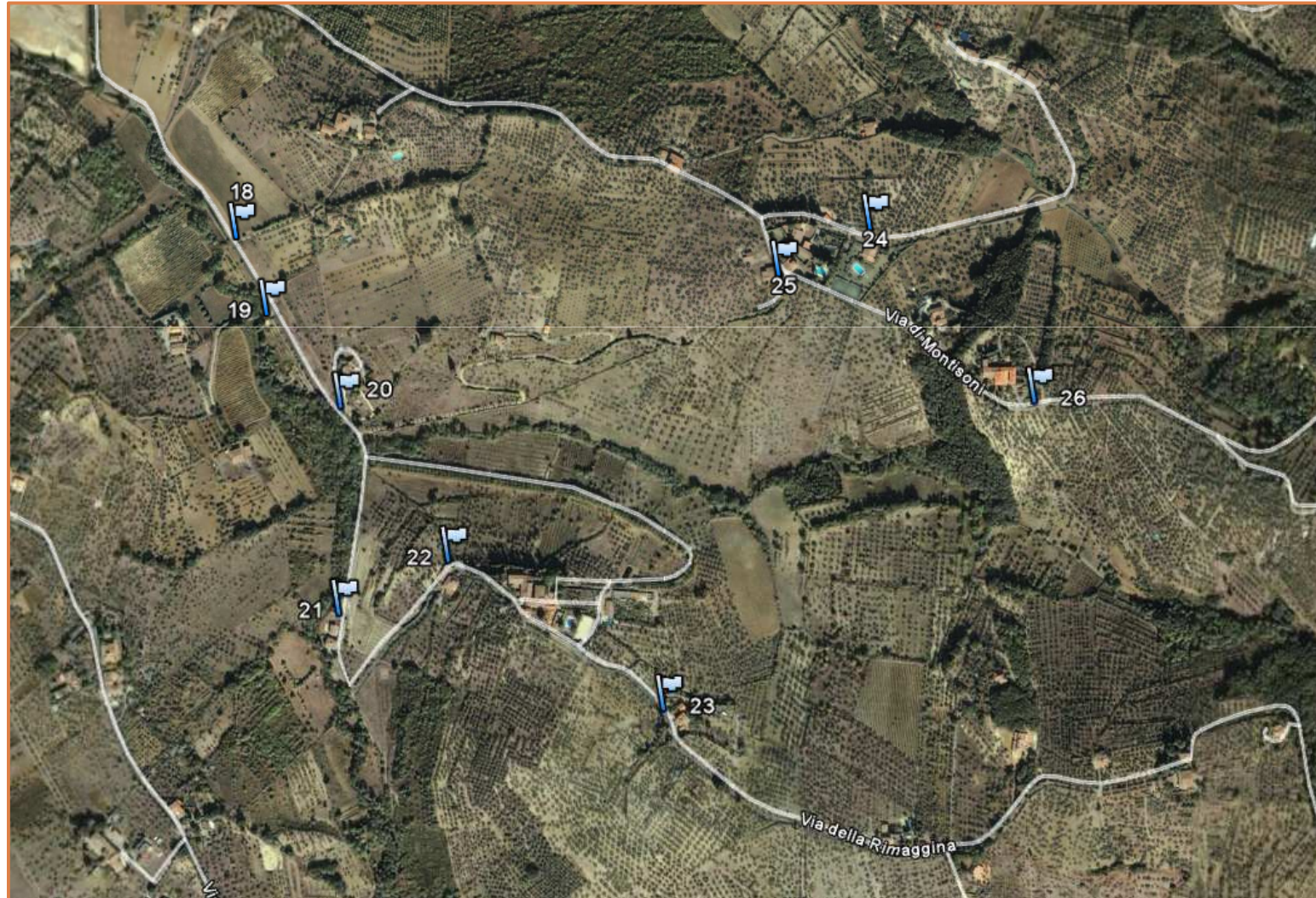


La trasformazione del servizio nell'area dell'Antella



# La trasformazione del servizio

MONTISONI  
RIMAGGINA



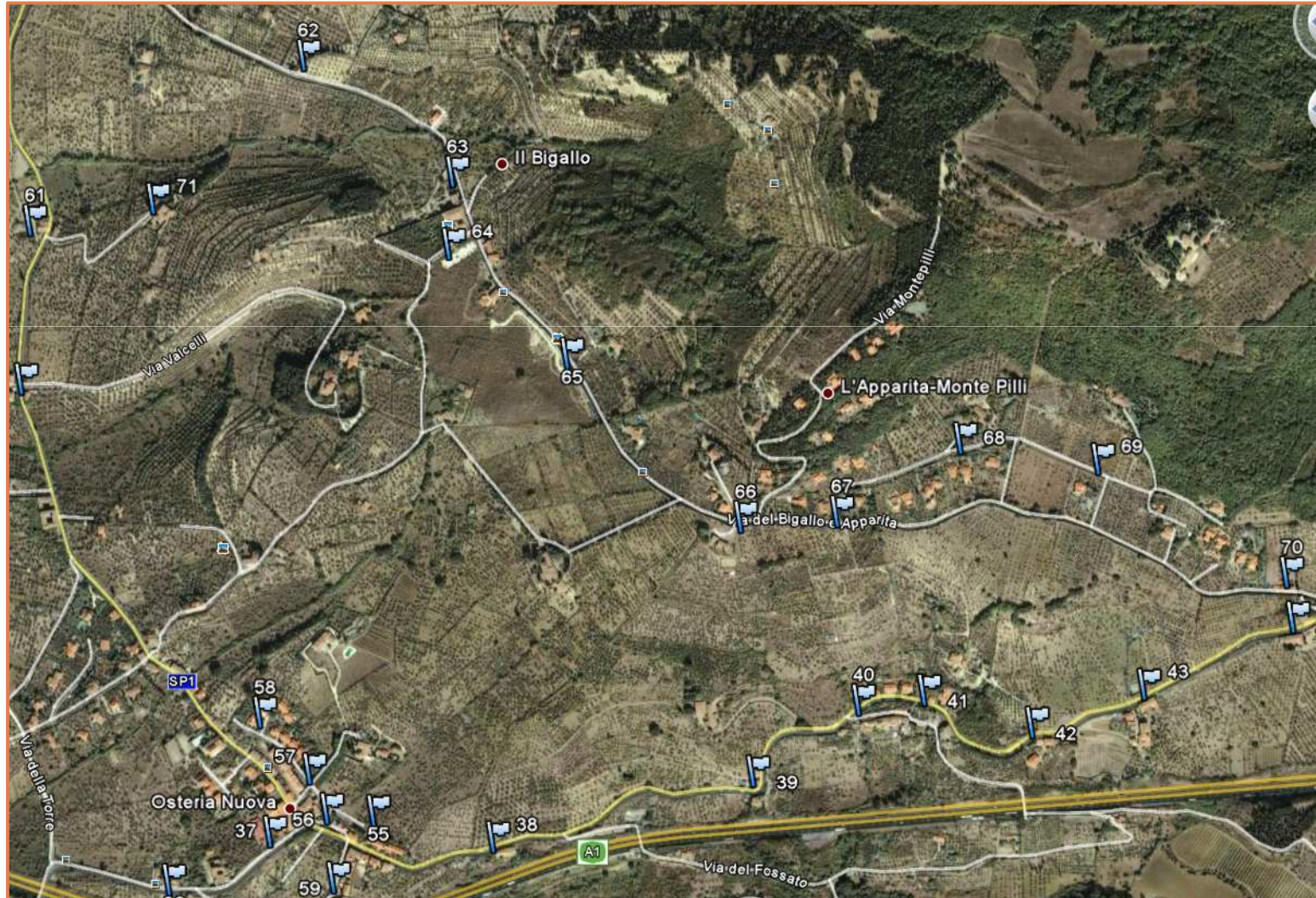


La trasformazione del servizio nell'area dell'Antella



# La trasformazione del servizio

OSTERIA N.  
BIGALLO



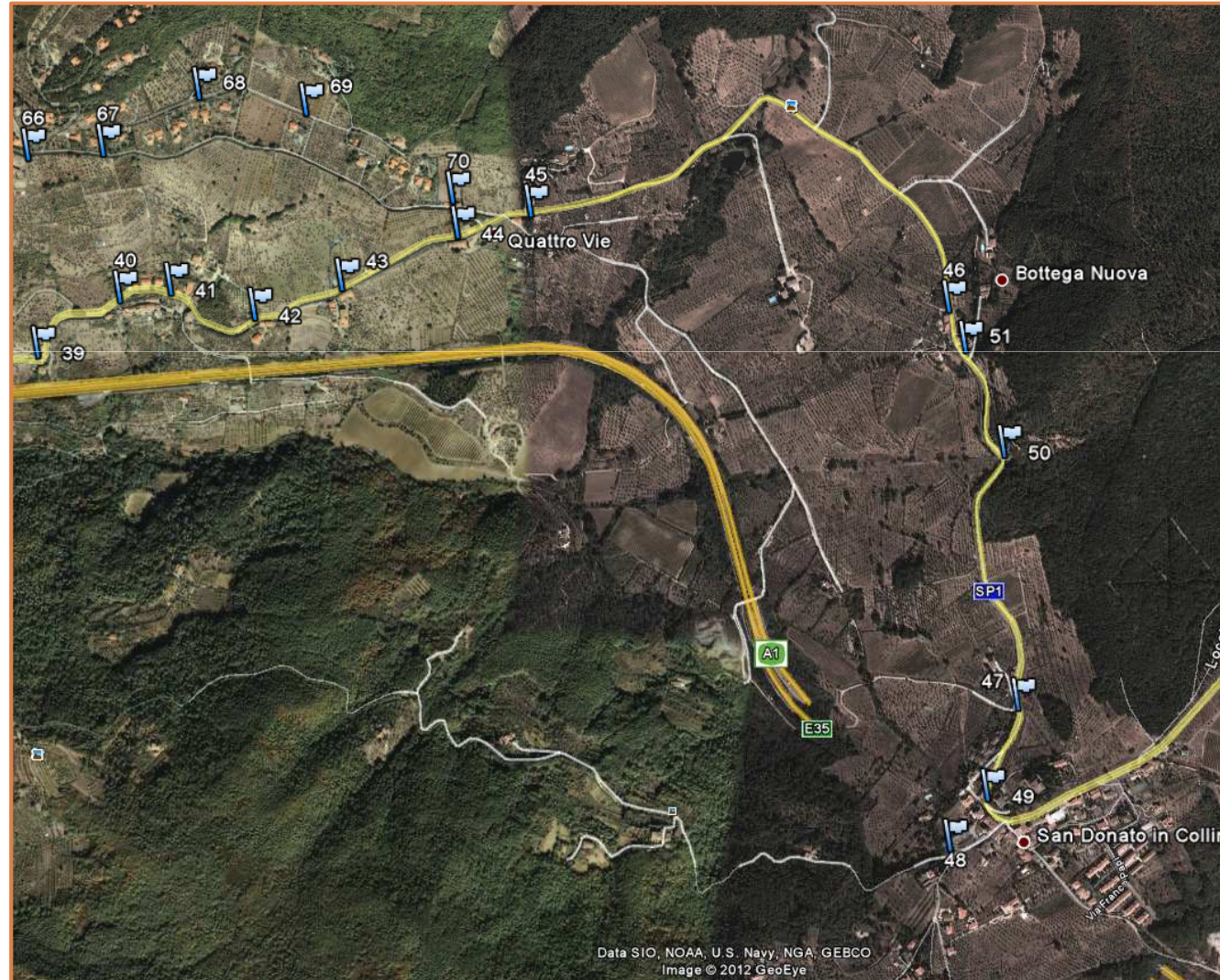


La trasformazione del servizio nell'area dell'Antella



# La trasformazione del servizio

SAN DONATO  
QUATTRO VIE





La trasformazione del servizio nell'area dell'Antella



# La trasformazione del servizio

**Gli elementi per favorire un maggiore rendimento delle raccolte differenziate :  
Il Kit informativo da consegnare agli utenti**



*Il depliant informativo*



1. Contatto con l'utente
2. Spiegazioni sul servizio
3. Eventuali domande degli utenti su raccolta differenziata
4. Eventuali singole problematiche.

*La lettera*



# Il Ciclo dei Rifiuti

15

**Le categorie di rifiuti urbani sono:**





# Il Ciclo dei Rifiuti

16

## CARTA & CARTONE



**Chiudere bene i sacchetti prima di gettarli nel contenitore**

# Sì

**Cosa va messo nel cassonetto con il coperchio giallo:**

- Carta (giornali, riviste, libri)
- Cartone (scatole, scatoloni)
- Quaderni e opuscoli
- Sacchetti di carta
- Fogli in genere

# No

**Cosa NON va messo nel cassonetto con il coperchio giallo:**

- Scatole per latte e succhi di frutta che hanno anche parti in plastica e alluminio; sono i cosiddetti poliaccoppiati
- La carta termica di fax e scontrini
- Carta con residui di colla
- Carta unta o molto sporca
- Bicchieri e piatti di carta

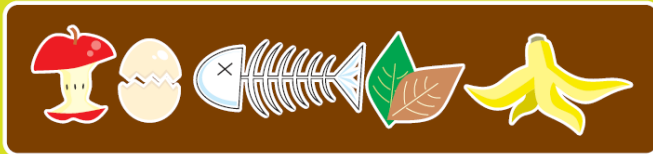




# Il Ciclo dei Rifiuti

17

## RIFIUTI ORGANICI



**Chiudere bene i sacchetti prima di gettarli nel contenitore**



### Compostaggio casalingo

Chiunque abbia a disposizione almeno un piccolo giardino, può provare a produrre del compost anche da solo; basti pensare che ogni Italiano, ogni anno, produce in media 150 kg di rifiuti organici, sufficienti a nutrire un orto di dimensioni rispettabili.

Serve un contenitore, detto "composter", dove raccogliere, in piccoli pezzi, scarti vegetali di cucina, erba, trucioli o cenere di legna, tè e caffè, carta e cartoni in piccole quantità.

Dopo 6-8 mesi, diventano ottimo compost per ogni utilizzo.

# Sì

**Cosa va messo nel cassonetto dell'organico:**

- Scarti vegetali e animali di cucina, bucce di frutta, gusci d'uova
- Scarti di manutenzione di piccole aree verdi, come erba tagliata e piccoli rami

# No

**Cosa NON va messo nel cassonetto dell'organico:**

- Tutti quei prodotti che non sono di origine vegetale o animale
- Prodotti tessili anche se di origine vegetale o animale



# Il Ciclo dei Rifiuti

18

## RIFIUTI MULTIMATERIALE

METALLO • PLASTICA • VETRO • TETRAPAK



Chiudere bene i sacchetti  
prima di gettarli nel contenitore





# Il Ciclo dei Rifiuti

La Campana Celeste



**VETRO**

**Sì**  
Cosa va messo nella campana celeste multiraccolta:

- Bottiglie e flaconi in vetro

**No**  
Cosa NON va messo nella campana celeste multiraccolta:

- Piatti e tazze in ceramica e porcellana
- Oggetti in terracotta

La Campana Celeste



**PLASTICA**

**Sì**  
Cosa va messo nella campana multiraccolta:

- Bottiglie e flaconi di plastica
- Sacchetti, anche a rete
- Scatole in polistirolo o in plastica rigida
- Blister
- Cellophan e nylon da imballaggio

**No**  
Cosa NON va messo nella campana multiraccolta:

- Giocattoli e casalinghi, custodie di CD, musicassette e DVD
- Piatti, posate e bicchieri in plastica
- Bidoncini e cestini
- Elementi di automobili



# Il Ciclo dei Rifiuti

**SOLO**  
**VETRO** (di tutti i colori)  
Bottiglie • Bicchieri • Barattoli



Comune di Bagno a Ripoli

## NON inserire

### LATTINE

- Lattine in alluminio e in banda stagnata per bevande e conserve alimentari, vaschette in alluminio



### PLASTICA

- Contenitori per liquidi alimentari e non
- Sacchi, sacchetti, pellicole, reticelle, cellophane e nylon
- Vaschette e contenitori per alimenti
- Imballaggi in polistirolo espanso e plastica sagomata
- Vasi in plastica



### TETRAPAK

- contenitori per latte, vino, succhi di frutta, passato di pomodoro, ecc.
- Altri oggetti in plastica (giocattoli, piatti, bicchieri, custodie cd e dvd, ecc..)
- Stoviglie in ceramica o terracotta
- Recipienti che abbiano contenuto materiale tossico, pericoloso e infiammabile
- Lampade e tubi al neon



**BAGNO A RIPOLI: CAMBIA LA RACCOLTA DEL VETRO**  
**ADESSO SI RACCOGLIE SEPARATAMENTE**

**Il vetro verrà raccolto separatamente e non più insieme a plastica e metallo.**

Verranno quindi collocati dei contenitori specifici per la raccolta di questa frazione di rifiuto, il box a fianco riporta alcune indicazioni per una corretta raccolta del VETRO.

**UTILIZZA GLI APPOSITI CONTENITORI SU STRADA**



# Il Ciclo dei Rifiuti

21



# Sì

**Cosa va messo nella campana celeste multiraccolta:**

- Lattine in alluminio
- Barattoli di metallo per alimenti, come quelli dei fagioli e del tonno
- Ogni altro contenitore in metallo

# No

**Cosa NON va messo nella campana celeste multiraccolta:**

- Barattoli di metallo che contenevano prodotti tossici o infiammabili



# Sì

**Cosa va messo nella campana celeste multiraccolta:**

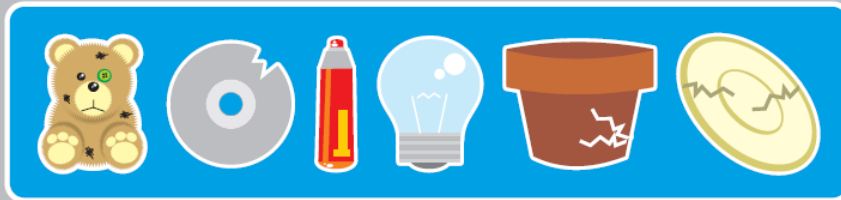
- Contenitori in poliaccoppiato per latte, succhi di frutta, spremute, passata di pomodoro, panna, vino e acqua. Schiacciati per ingombrare meno



# Il Ciclo dei Rifiuti

22

## RIFIUTI Non differenziati



**Chiudere bene i sacchetti  
prima di gettarli nel contenitore**



# Sì

**Cosa va messo nel cassonetto  
dell'indifferenziato:**

- Tutti quei rifiuti urbani che non appartengono alle categorie indicate nelle pagine precedenti

# No

**Cosa NON va messo nel cassonetto  
dell'indifferenziato:**

- carta pulita
- vetro
- metallo
- legno
- rifiuti organici
- plastica
- rifiuti pericolosi
- rifiuti ingombranti
- inerti



# Il Ciclo dei Rifiuti

23

## Gli altri rifiuti urbani

### RIFIUTI INGOMBRANTI



### RIFIUTI INERTI

### RAEE



### Contenitori di prodotti tossici e infiammabili



### Pile e batterie

Possono essere portate anche presso i rivenditori.



### Farmaci scaduti

Possono essere portati anche presso le farmacie che espongono l'apposito contenitore.



### Toner e inchiostri per stampanti

Possono essere consegnati all'Ecotappa, all'Ecostazione o all'Ecofurgone. Aziende, scuole ed uffici dovranno rivolgersi direttamente ad una delle Aziende iscritte all'Albo smaltitori quindi regolarmente autorizzate alla raccolta ed al trattamento di tali rifiuti.



## Ritiro rifiuti ingombranti

# 055 3906666

OLTRE ALLE **STAZIONI ECOLOGICHE**, L'**ECOFURGONE** E' A DISPOSIZIONE DEI CITTADINI NEI MERCATI PER I RIFIUTI CHE NON "TROVANO POSTO" ALL'INTRENO DEI NORMALI CASSONETTI

Via dell'Antella angolo Via Peruzzi	2° giovedì orario 8-11
Via Roma parco "I Ponti"	4° mercoledì orario 8-11
Via Bikila (Grassina)	1° venerdì orario 8-11

**ECOTAPPA** facciamoci per l'ambiente  
PUNTO DI RACCOLTA PER PICCOLI RIFIUTI DOMESTICI

- BARATTOLI (DI DERIVAZIONE DOMESTICA) DEL BRICOLAGE (VERNICI, DILUENTI, ECC)
- PILE ESAUSTE
- FARMACI SCADUTI
- PICCOLI ELETTRODOMESTICI (RADIO, CELLULARI, FERRI DA STIRO, UTENSILI ELETTRICI, ECC.)
- NEON
- BOMBOLETTE SPRAY
- CARTUCCE TONER E STAMPANTI
- BATTERIE AUTO
- OLIO VEGETALE

[www.borsadelriciclaggio.org](http://www.borsadelriciclaggio.org)

**QUADRIFOGLIO**  
igiene è benessere  
800 33 00 11  
[www.quadrifoglio.org](http://www.quadrifoglio.org)



# Il Ciclo dei Rifiuti

## Il centro di raccolta di Campigliano

Il nuovo centro di raccolta di Bagno a Ripoli permetterà di incrementare la raccolta differenziata e di conferire le tipologie di rifiuto che, per tipologia o dimensioni, non sono compatibili con la raccolta dei rifiuti urbani presente sul territorio. Il servizio sarà disponibile per gran parte dei rifiuti prodotti dalle Utenze Domestiche e per le Utenze non Domestiche limitatamente ad alcune tipologie di imballaggi differenziati (cartone, plastica, legno, metallo, vetro) purché assimilati agli urbani.







COMUNE DI BAGNO A RIPOLI



## La trasformazione del servizio nell'area collinare dell'Antella

# GRAZIE PER L'ATTENZIONE

18 Aprile 2012



Direzione Pianificazione e Gestione Servizi  
*Igiene Territorio area Est*